



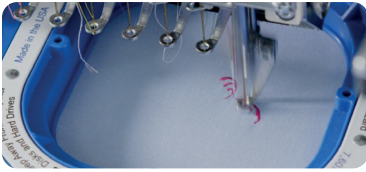
Éviter les plis est l'une des tâches les plus exigeantes de la broderie. Ce tutoriel présentera les actions qui vous permettront d'améliorer vos résultats de broderie.

Dessins de broderie sans plis

Huit facteurs importants sont à vérifier : ajustement au tissu utilisé, utilisation de la bonne tension de fil, sélection d'une grosseur d'aiguille appropriée, ajustement de la densité de points et vitesse de la machine, variation de l'épaisseur du fil, utilisation du bon non-tissé, cadrage correct et ajustement de l'ensemble jusqu'à ce que cela fonctionne.

Guide pas à pas sur la façon de se débarrasser des plis en broderie

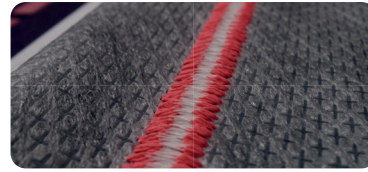
1



Numérisation et densité de point correctes

Dans la phase de préparation, effectuez un premier test avec le dessin et le tissu et ajustez les données numériques de la densité de points, du nombre de points de remplissage et de points de support, ainsi les données de la direction des points au besoin.

2



Tension du fil

Le plus important est d'obtenir la bonne tension de fil. Plus la tension est basse et mieux c'est. En règle générale, brodez un dessin de test et vérifiez que le rapport au verso de la broderie est 1/3 de canette et 2/3 de fil supérieur.

3



Utilisez une jauge de tension

Si la tension du fil est incorrecte, utilisez une jauge de tension pour régler d'abord le fil de canette à 25 gf or cN, puis le fil supérieur en conséquence pour obtenir 1/3 - 2/3 sans distorsion. Testez jusqu'à ce que le résultat soit correct avant de poursuivre.

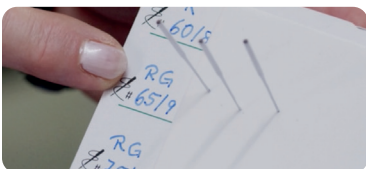
4



Fil de faible épaisseur

Plus le fil est fin et moins le tissu est déformé, nous recommandons donc des fils d'épaisseur 60 ou 75 ou tout fil au dtex inférieur à 200 pour les textiles délicats ou extensibles.

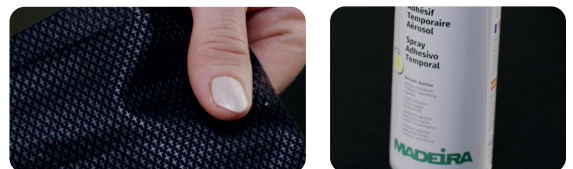
5



Petites aiguilles

Utilisez la plus petite aiguille possible pour le fil. Les aiguilles 60/8 ou 65/9 donnent de bons résultats, en particulier avec les tissus plus fins.

6



Bonne stabilisation

Une bonne stabilisation sans tension sur le tissu est nécessaire. L'utilisation d'un non-tissé thermocollant, d'un adhésif à pulvériser et/ou d'un film stabilisateur supplémentaire peut améliorer les résultats.



7



Cadrage correct

Lissez le textile et cadrez-le soigneusement sans plis, en veillant à ne pas l'étirer avec le non-tissé et/ou le film choisis.

8



Essayez et refaites un ajustement

L'un des facteurs, ou les huit ensemble, peuvent être responsables du plissement. Pour obtenir le résultat parfait, testez et ajustez jusqu'à ce que vous obteniez le résultat souhaité.

Informations importantes pour l'utilisation :

Minimisez les points de support.
Brodez de l'intérieur vers l'extérieur du dessin.
Essayez également de réduire la densité des points.
200 dtex = 180 den